

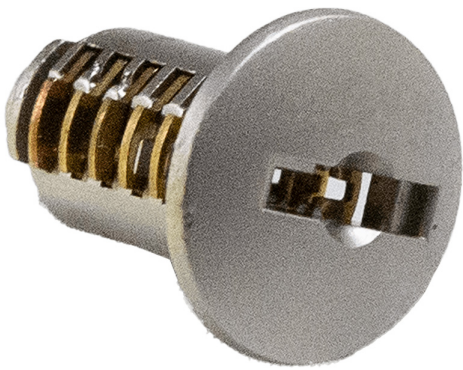


C+P Wisselcilinder, serie 1000, 2000

Productgroep: sleutel

Wechselzylinder für Design-Klinkengriff

- + Serie: Acurado-1000, Sportgeräteschränke
- + Schließnummern: 1-5002A,
- + Inkl. 2 Schlüssel
- + Zum Tausch wird der Zylinder-Wechsel-Schlüssel (Demontageschlüssel) benötigt | Produkt-Nr.: 2025-026



€ 17,50*

*Catalogusprijs excl. btw plus verzendkosten

C + P Möbelsysteme
GmbH & Co. KG
Boxbachstraße 1
35236 Breidenbach
USt.-ID: DE 183061659

Contact:
Telefoon: +49 6465 919-0
Fax: +49 6465 919-200
E-Mail: shop@cp.de

Algemene voorwaarden / Impressum / Privacybeleid



Het kleurconcept

Met het nieuwe kleurconcept presenteren we niet alleen actuele en aantrekkelijke kleuren voor elke omgeving, maar hebben we ook het systeem voor meerprijs kleuren aanzienlijk vereenvoudigd. U zult het trouwens niet vaak nodig hebben, want vanaf nu bieden we u 144 kleuren en kleurcombinaties zonder meerprijs.

Sluitsystemen

Eén voor alles? Dat was vroeger. De sluitsysteemoplossingen van C+P zijn net zo veelzijdig als de hedendaagse toepassingen. Wij adviseren u graag over de mogelijkheden voor uw specifieke object.

Accessoires

Wilt u uw garderobekast of stalen kast optimaal aanpassen aan uw praktijk? Bij C + P vindt u een gevarieerd assortiment aan de meest uiteenlopende accessoires.

Vertrouwen is goed, ...

controle is beter. Tenminste, als het om kwaliteitsborging gaat. Precies daarom zijn zowel onze productieprocessen als de C+P-producten zelf onderworpen aan een uiterst veeleisend kwaliteitsmanagement, dat in wezen op twee zuilen rust: ons eigen testlaboratorium enerzijds en natuurlijk ook regelmatige externe controles en inspecties anderzijds.



Veel van onze producten zijn GS-getest door TÜV Thüringen. Op verzoek sturen we je graag kopieën van de relevante certificaten toe.



C + P Möbelsysteme
GmbH & Co. KG
Boxbachstraße 1
35236 Breidenbach
USt.-ID: DE 183061659

Contact:
Telefoon: +49 6465 919-0
Fax: +49 6465 919-200
E-Mail: shop@cp.de

Algemene voorwaarden / Impressum / Privacybeleid

